







未来の地球のために、自分でできることを考え、実践しよう

「カーボンハーフ」「カーボンニュートラル」「HTT」CO₂排出実質ゼロの未来へ

▶ CO₂排出実質ゼロの未来 「カーボンニュートラル」

わたしたちの生活を維持するために日々排出される温室効果ガス。そのおよそ $\frac{3}{4}$ を占めるのがCO₂（二酸化炭素）です。今、世界では、120か国以上もの国と地域が2050年までにCO₂の排出を全体として実質ゼロにするという共通の目標「カーボンニュートラル」に向かって取り組んでいます。

各国の温室効果ガス削減目標(2030年)

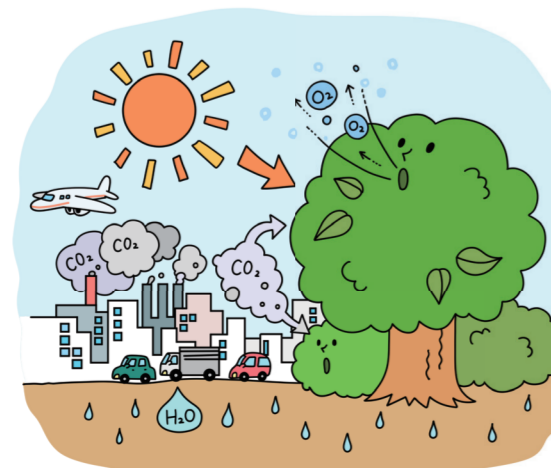
 アメリカ 50~52%削減 (2005年比)	 イギリス 78%削減※2035年目標 (1990年比)
 ヨーロッパ連合 55%以上削減 (1990年比)	 中国 GDP 当たりCO ₂ 排出量を 65%以上削減(2005年比)
 ドイツ 65%削減 (1990年比)	 日本 46%削減(2013年比) (さらに、50%の高みに向け 挑戦を続けていく)

(2022年1月末現在)

引用：東京都環境局 2030年カーボンハーフに向けた取組の加速 デジタルブック
https://www.kankyo.metro.tokyo.lg.jp/policy_others/zeroemission_tokyo/zeroemission2021.html

▶ CO₂ 実質ゼロについて、 まとめてみましょう

CO₂ 実質ゼロとは、温室効果ガスの排出量と森林管理などによる吸収量が均衡されることを意味します。温室効果ガスはどんな場面で排出され、森林管理などによる吸収量とは何を示しているのか、まとめてみましょう。



▶ 東京都の取組「HTT」 電力を...



火力発電は多くのCO₂を排出します。そのため、再生可能エネルギーの利用が求められていますが、今はまだわたしたちの生活に必要な電気を再生可能エネルギーだけでまかなうことは難しく、生活に必要な電気の多くを火力発電に頼っています。

そこで、東京都は、気候危機だけでなく、中長期的にエネルギーの安定確保につながる観点から、電気を「H 減らす」「T 創る」「T 蓄める」「HTT」を呼び掛けています。「HTT」への積極的な取り組みや協力が、発電に伴うCO₂の排出を減らすことにもつながります。

「HTT」や「Tokyo Cool Home」について調べてみましょう。

電力をHTTする9つの工夫

取り組んだ項目にチェックを入れてください

- 自宅に太陽光発電と蓄電池の導入を検討
- 冷房時の室温は28℃を目安に
- エアコンのフィルターをこまめに掃除
- 省エネルギー性能が高い家電等へ買い替え
- 複層ガラスなど高断熱の窓に改修
- 夏は冷蔵庫の庫内温度を「強」から「中」に
- 節水型シャワーヘッドへ交換
- 冬以外は便座の暖房、温水洗浄の温度設定を切る
- 電気契約アンペアを見直し



「この夏はみんなでHTTにチャレンジ！」

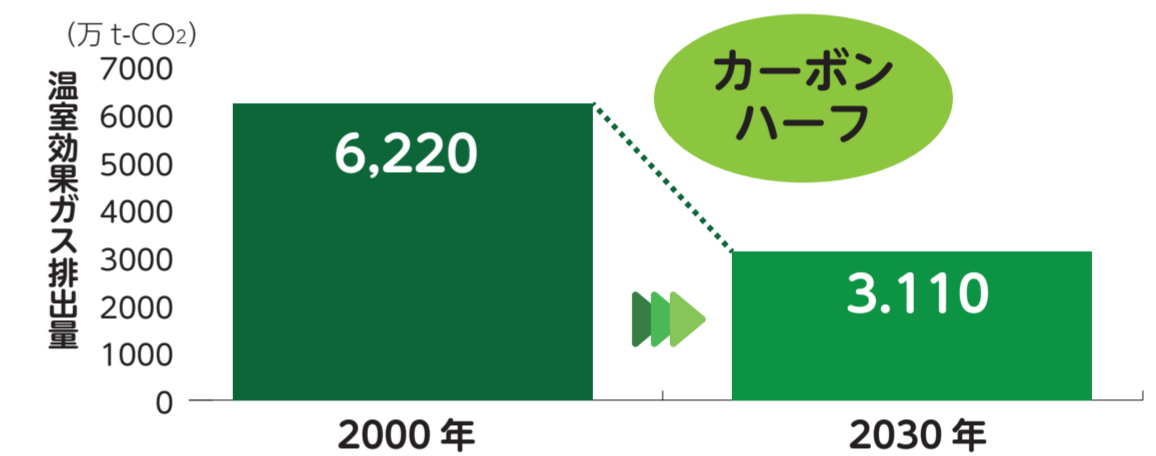
[広報東京都こども版5月号]
▼クリック
<https://www.kodomo.koho.metro.tokyo.lg.jp/report/05/>

Tokyo Cool Home & Biz

▼クリック
https://www.kankyo.metro.tokyo.lg.jp/climate/tokyo_coolhome_coolbiz/index.html

▶ 東京都の取組「カーボンハーフ」とは？

「カーボンニュートラル」という目標達成のためには2030年までの行動が極めて重要とされており、東京都は2030年までに温室効果ガス排出量を50%削減(2000年比)する「カーボンハーフ」を表明しました。未来の環境を守るための待ったなしのプロジェクトが始まっています。



▶ 自分たちに今できること、将来できることを考えよう

未来の環境を守る上でとても重要なプロジェクトなんだよ

身近なところではたくさんあるだね！

【東京動画 環境の動画一覧】

[東京都環境局] ▼クリック
<https://tokyodouga.jp/town/about-environment>

「カーボンハーフスタイルチャレンジ」

[東京都教育庁] ▼クリック
https://www.kyoiku.metro.tokyo.lg.jp/school/content/environment/carbonhalstyle_challenge.html