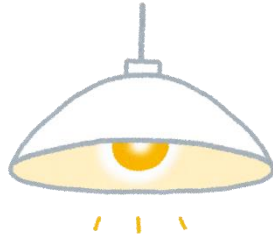




でんきせいひん

電気製品のコンセントは
こまめに^ぬ抜きましょう！

せつでん じっしちゅう
ただいま節電アクション実施中



だれ
誰もいないトイレ・・・

でんき け
電気を消しましょう。



せつでん じっしちゅう
ただいま節電アクション実施中

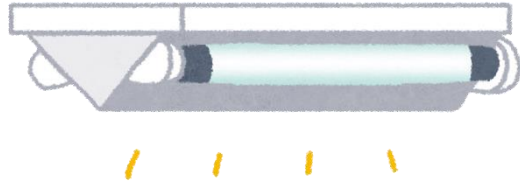


東京都教育委員会

HTT

電力を
へらす
つくる
ためる

TokyoTokyo



だれ
誰もいないトイレ・・・

でんき け
電気を消しましょう。



せつでん じっしちゅう
ただいま節電アクション実施中

せつでん じっしちゆう
ただいま節電アクション実施中



でんき
・電気は、こまめに消しましょう。

へや あ でんき け
・部屋を空けるときは、電気を消しましょう。



せつでん じっしちゆう
ただいま節電アクション実施中



でんき
・電気は、こまめに消しましょう。

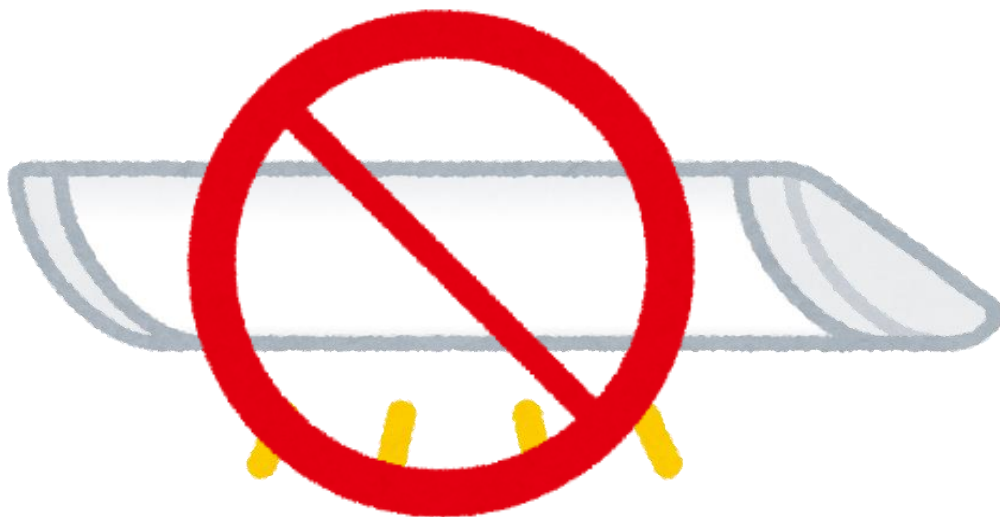
へや あ でんき け
・部屋を空けるときは、電気を消しましょう。



東京都教育委員会

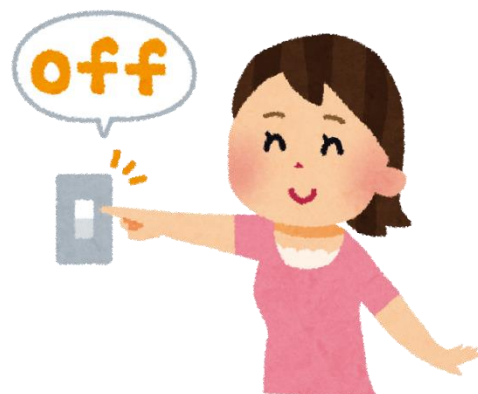
HTT 電力を
へらす
つくる
ため
TokyoTokyo

せつでん じっしちゆう
ただいま節電アクション実施中

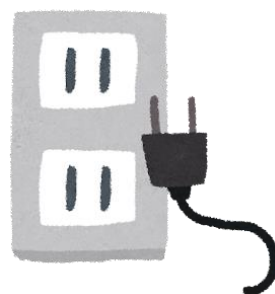


でんき け わす ちゆうい
・電気の消し忘れに注意しましょう。

へや あ でんき け
・部屋を空けるときは、電気を消し
ましょう。



せつでん じっしちゆう
ただいま節電アクション実施中



・テレビを見ないときは電源を消しましょう。

・使わない電気製品は、コンセントから抜きましょう。

せつでん じっしちゆう
ただいま節電アクション実施中



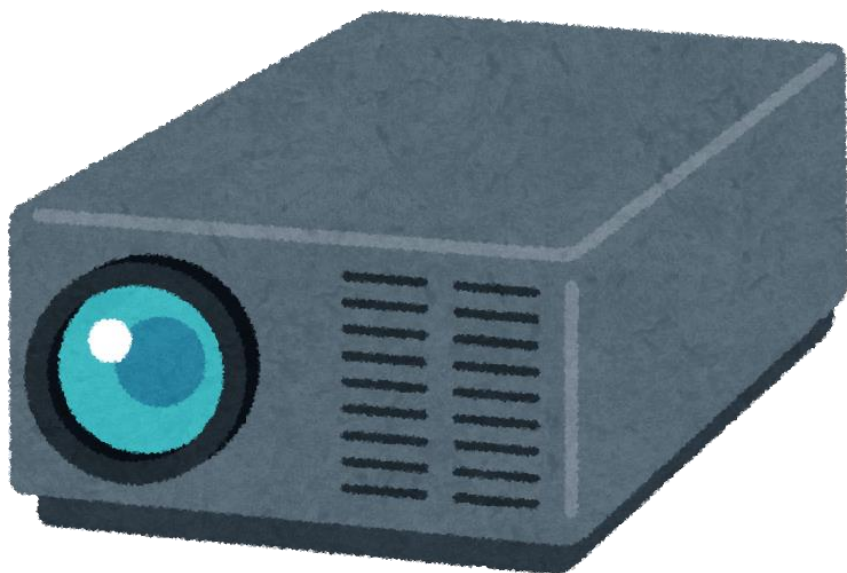
きょうしつ あ
教室を空けるときは、エアコンを
切りましょう。

せつでん じっしちゆう
ただいま節電アクション実施中



エアコンは、室温が 28°C になるように設定しましょう。

せつでん じっしちゆう
ただいま節電アクション実施中



プロジェクターを使わないときは、^{つか}主電源^{しゅでんげん}を切りましよう。

せつでん じっしちゆう
ただいま節電アクション実施中



つか 使わないときは、^{しゅでんげん}主電源^きを切り
ましょう。

せつでん じっしちゆう ただいま節電アクション実施中

りかい きょうりよく ねが
ご理解とご協力をお願いします

①減らす・②創る・③蓄める



つかわない 灯きは
こまめに けしましょう



テレビは みないときは
でんげんを けしましょう！



つかわないときは、
しゅでんげんを
きりましょう。

HTT

電力を
へらす
つくる
ためる

TokyoTokyo



でんきせいひんの
コンセントは
こまめにぬきましょう！



プロジェクターを
つかわないときは、
しゅでんげんを
きりましょう。



エアコンのひやしすぎに
きをつけましょう！

せつでん じっしちゆう
ただいま節電アクション実施中

りかい きょうりよく ねが
ご理解とご協力をお願いします

へ つく た
①減らす・①創る・①蓄める



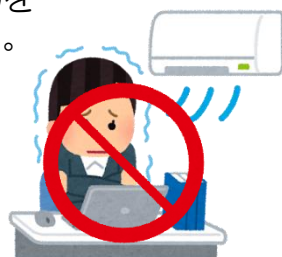
テレビは みないときは
でんげんを けしましょう!



つかわないときは、
しゅでんげんを
きりましょう。



つかわない でんきは
こまめに けしましょう



エアコンの
ひやしすぎに
きをつけましょう!



電力を
へらす
つくる
ためる

TokyoTokyo



でんきせいひんの
コンセントは
こまめに ぬきましょう!



プロジェクターを
つかわないときは、
しゅでんげんを
きりましょう。



東京都教育委員会

せつでん じっしちゆう
ただいま節電アクション実施中



でんき け
・電気は、こまめに消しましょう。

へや あ でんき け
・部屋を空けるときは、電気を消しましょう。



だれ
誰もいないトイレ・・・
でんき け
電気を消しましょう。



せつでん じっしちゆう
ただいま節電アクション実施中

せつでん じっしちゆう
ただいま節電アクション実施中



・テレビを見ないときは電源を消しましょう。

つか でんきせいひん
・使わない電気製品は、コンセントから抜きましょう。

せつでん じっしちゆう
ただいま節電アクション実施中



きょうつ あ
教室を空けるときは、エアコンを切りましょう。

HTT 電力を
へらす
つくる
ためる
TokyoTokyo

[HTT] action
at school

せつでん じっしちゆう
ただいま節電アクション実施中



エアコンは、室温が28℃になるように設定しましょう。

せつでん じっしちゆう
ただいま節電アクション実施中



でんき け わす ちゆうい
・電気の消し忘れに注意しましょう。

へや あ でんき け
・部屋を空けるときは、電気を消しましょう。



せつでん じっしちゆう
ただいま節電アクション実施中



つか
使わないときは、主電源を切りましょう。



でんきせいひん
電気製品のコンセントはこまめに抜きましょう！

せつでん じっしちゆう
ただいま節電アクション実施中



東京都教育委員会